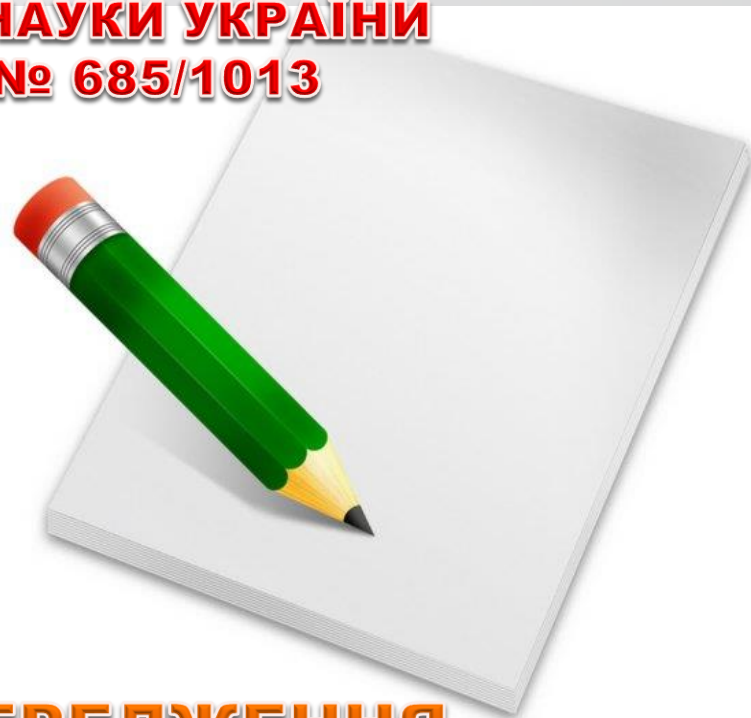


**НАКАЗ МІНІСТЕРСТВА ВНУТРІШНІХ СПРАВ УКРАЇНИ,  
МІНІСТЕРСТВА ОСВІТИ І НАУКИ УКРАЇНИ  
ВІД 18 СЕРПНЯ 2023 № 685/1013**



**ПОРЯДОК РАННЬОГО ПОПЕРЕДЖЕННЯ  
ТА ЕВАКУАЦІЇ УЧАСНИКІВ  
ОСВІТНЬОГО ПРОЦЕСУ В РАЗІ НАПАДУ  
АБО РИЗИКУ НАПАДУ НА ЗАКЛАД ОСВІТИ**

# НАПАД НА ЗАКЛАД ОСВІТИ - ЦЕ...

**застосування особою або групою осіб фізичного та/або психологічного насильства (із застосуванням (не застосуванням) різних видів зброї) у закладі освіти (будівлі, споруді, інших об'єктах користування) та прилеглий до нього території, що може загрожувати життю та здоров'ю учасників освітнього процесу**



# РАННЄ ПОПЕРЕДЖЕННЯ НАПАДУ - ЦЕ...

**заходи, які організовуються та проводяться в закладах освіти для створення безпечних умов перебування учасників освітнього процесу, проведення профілактичних та інформаційних заходів щодо попередження, алгоритму дій у разі нападу на заклад освіти**



# КОМАНДА РЕАГУВАННЯ - ЦЕ...

**працівники закладу освіти, перелік яких затверджений наказом його керівника, на яких покладається здійснення заходів щодо раннього попередження, евакуації та реагування в разі нападу, ризику нападу на заклад освіти**



# ПРАЦІВНИК ЗАКЛАДУ - ЦЕ...

**особа, яка працює в закладі освіти на педагогічній посаді, інші особи, передбачені спеціальними законами та залучені до освітнього процесу в порядку, що встановлюється закладом освіти**



# ПОРЯДОК ДІЙ ЩОДО РАННЬОГО ПОПЕРЕДЖЕННЯ ТА ЕВАКУАЦІЇ

**ЗАСНОВНИК ЗАКЛАДУ ОСВІТИ**

**КОМАНДА РЕАГУВАННЯ**



**КЕРІВНИК ЗАКЛАДУ**

**ПРАЦІВНИКИ ЗАКЛАДУ**

**ПРАЦІВНИКИ ДСНС**

**ПРАЦІВНИКИ ПОЛІЦІЇ**

# ЗАСНОВНИК ЗАКЛАДУ

**ЗАБЕЗПЕЧУЄ:**

1

**ВСТАНОВЛЕННЯ АВТОМАТИЗОВАНОЇ  
СИСТЕМИ ОПОВІЩЕННЯ**

2

**ВСТАНОВЛЕННЯ АВТОМАТИЗОВАНОЇ  
СИСТЕМИ ОПОВІЩЕННЯ,  
ТЕХНІЧНИХ ЗАСОБІВ ОХОРОНИ**



# КЕРІВНИК ЗАКЛАДУ

**СТВОРЮЄ КОМАНДУ РЕАГУВАННЯ**



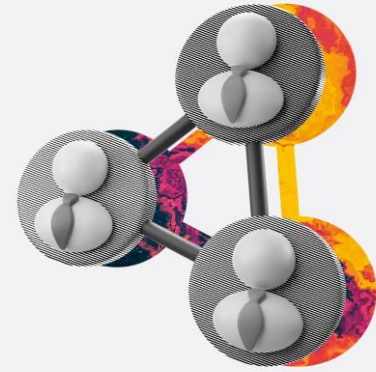
**ЗАТВЕРДЖУЄ ПЛАН ЕВАКУАЦІЇ, ПОРЯДОК  
ОПОВІЩЕННЯ, АЛГОРИТМ ДІЙ У РАЗІ НАПАДУ АБО  
РИЗИКУ НАПАДУ НА ЗАКЛАД**

**ОРГАНІЗОВУЄ ПОВЕДЕННЯ НАВЧАНЬ, ОБ'ЄКТОВИХ  
ТРЕНУВАНЬ, ТРЕНІНГІВ 4 РАЗИ НА РІК**

**ОРГАНІЗОВУЄ ПРОВЕДЕННЯ ОБСТЕЖЕННЯ  
ЗАКЛАДУ ДВІЧІ НА РІК ІЗ СКЛАДАННЯМ АКТУ**



# КОМАНДА РЕАГУВАННЯ



1

**СКЛАДАЄ ТА ОНОВЛЮЄ ПАСПОРТ БЕЗПЕКИ**

2

**РОЗРОБЛЯЄ АЛГОРИТМ ДІЙ У РАЗІ НАПАДУ АБО РИЗИКУ НАПАДУ НА ЗАКЛАД**

3

**НАВЧАЄ УЧАСНИКІВ ОСВІТНЬОГО ПРОЦЕСУ ДІЯМ У РАЗІ НАПАДУ АБО РИЗИКУ НАПАДУ НА ЗАКЛАД ТА ПРОВЕДЕННЯ ЕВАКУАЦІЇ**

4

**ОРГАНІЗОВУЄ ПРОВЕДЕННЯ ОБСТЕЖЕННЯ ЗАКЛАДУ ДВІЧІ НА РІК ІЗ СКЛАДАННЯМ АКТУ**

# ПІДСТАВИ ДЛЯ ЕВАКУАЦІЇ

1

**ПЕРЕБУВАННЯ У ЗАКЛАДІ АБО НА ЙОГО  
ТЕРИТОРІЇ ОСІБ, ЯКІ СКОЇЛИ НАПАД АБО НАЯВНІ ІНШІ  
ДАНІ, ЩО СВІДЧАТЬ ПРО СКОЄННЯ НАПАДУ  
РОЗРОБЛЯЄ АЛГОРИТМ ДІЙ У РАЗІ НАПАДУ АБО  
РИЗИКУ НАПАДУ НА ЗАКЛАД**

2

**НАДХОДЖЕННЯ ПОВІДОМЛЕНЬ В УСНІЙ ЧИ  
ПИСЬМОВІЙ ФОРМІ ПРО НАПАД АБО РИЗИК НАПАДУ НА  
ЗАКЛАД**

# АЛГОРИТМ У РАЗІ НАПАДУ АБО РИЗИКУ НАПАДУ НА ЗАКЛАД



**КОМАНДА РЕАГУВАННЯ\*  
ПРАЦІВНИКИ ЗАКЛАДУ**

**ВИКЛИКАЄ ПОЛІЦІЮ  
ТА ІНШІ СЛУЖБИ**



**КЕРІВНИК**

**ВМИКАЄ СИСТЕМУ ОПОВІЩЕННЯ**

**КООРДИНУЄ ТА КОНТРОЛЮЄ  
ДІЇ УЧАСНИКІВ ОСВІТНЬОГО  
ПРОЦЕСУ**

**ПОВІДОМЛЯЄ КЕРІВНИКУ ЗАКЛАДУ**

# АЛГОРИТМ У РАЗІ ЕВАКУАЦІЇ



**КОМАНДА РЕАГУВАННЯ\*  
ПРАЦІВНИКИ ЗАКЛАДУ**

**ВМИКАЄ СИСТЕМУ  
ОПОВІЩЕННЯ ЗА ДРУГИМ СИГНАЛОМ**

**ПРОВОДИТЬ ЕВАКУАЦІЮ**

**ПЕРЕВІРЯЄ КІЛЬКІСТЬ ЗДОБУВАЧІВ ОСВІТИ**



**ПЕРЕВІРЯЄ ПРИМІЩЕННЯ**



**КЕРІВНИК**

**КООРДИНУЄ ТА КОНТРОЛЮЄ  
ДІЇ УЧАСНИКІВ ОСВІТНЬОГО  
ПРОЦЕСУ**

# АЛГОРИТМ У РАЗІ НЕМОЖЛИВОСТІ ЕВАКУАЦІЇ



**КОМАНДА РЕАГУВАННЯ\*  
ПРАЦІВНИКИ ЗАКЛАДУ**

**ВМИКАЄ СИСТЕМУ  
ОПОВІЩЕННЯ ЗА ДРУГИМ СИГНАЛОМ**

**ЗАЛИШАЄ УСІХ У ЗАКЛАДІ**



**КЕРІВНИК**



**БЛОКУЄ ДВЕРІ ТА ВІКНА У ЗАКЛАДІ**

**НАДАЄ ПСИХОЛОГІЧНУ ПІДТРИМКУ**

**НАДАЄ МЕДИЧНУ ДОПОМОГУ ЗА  
ПОТРЕБИ**

**КООРДИНУЄ ТА  
КОНТРОЛЮЄ ДІЇ  
УЧАСНИКІВ ОСВІТНЬОГО  
ПРОЦЕСУ**

**ВИКОНУЄ ВИМОГИ ПОЛІЦЕЙСЬКИХ**

# СИСТЕМА ОПОВІЩЕННЯ



1

**ПЕРШИЙ СИГНАЛ**

**ПОВТОРЮЮТЬСЯ 5 РАЗ ІЗ  
ПАУЗАМИ, ПРИЗНАЧЕНІ ДЛЯ  
ПОВІДОМЛЕННЯ, ЩО  
ВІДБУВАЄТЬСЯ НАПАД.  
ТРИВАЛІСТЬ 2-3 СЕКУНДИ**

**ДРУГИЙ СИГНАЛ**

**ТРИВАЛІСТЬ 10-15 СЕКУНДИ  
ПРИЗНАЧЕНІ ДЛЯ ПОВІДОМЛЕННЯ  
ПРО ЕВАКУАЦІЮ**