

# Обласний семінар-нарада для координаторів наукових товариств у територіальних громадах Житомирської області



# Організація відбіркових етапів Всеукраїнського конкурсу-захисту МАН у 2022–2023 н. р. в територіальних громадах Житомирської області.

- ПРОВЕСТИ ДО **20 СІЧНЯ 2023 РОКУ** I ЕТАП ВСЕУКРАЇНСЬКОГО КОНКУРСУ-ЗАХИСТУ НАУКОВО-ДОСЛІДНИЦЬКИХ РОБІТ МАН УКРАЇНИ
- ЗАБЕЗПЕЧИТИ ПОДАННЯ НАУКОВО-ДОСЛІДНИЦЬКИХ РОБІТ І НЕОБХІДНОЇ ДОКУМЕНТАЦІЇ У ВІДПОВІДНОСТІ ДО РОЗДІЛУ V, П. 5 «ПРАВИЛ ПРОВЕДЕННЯ I – II ЕТАПУ ВСЕУКРАЇНСЬКОГО КОНКУРСУ-ЗАХИСТУ НАУКОВО-ДОСЛІДНИЦЬКИХ РОБІТ УЧНІВ-ЧЛЕНІВ ЖИТОМИРСЬКОГО ТЕРИТОРІАЛЬНОГО ВІДДІЛЕННЯ МАЛОЇ АКАДЕМІЇ НАУК УКРАЇНИ» **УПРОДОВЖ 23–27 СІЧНЯ 2023 РОКУ.**



# Питання осучаснення структури відділень і секцій Всеукраїнського конкурсу-захисту МАН України у 2022–2023 н.р.



- **Важливо, що у 2022–2023 навчальному році не вносили кардинальних змін, але почали цей процес з осучаснення назв секцій.**
- **Частина відділень і секцій виявилися вже неактуальними та застарілими. Одні назви перестали використовувати в науковій спільноті, а інші теми вже не цікавлять учнів.**

## Відділення мовознавства

1. Українська мова

2. Іспанська мова

3. Англійська мова

4. Німецька мова

5. Французька мова

6. Польська мова

~~7. Російська мова~~



## Відділення Філософії та суспільствознавства

1. Філософія

2. Соціологія

3. Правознавство

4. Релігієзнавство

5. Педагогіка

6. Журналістика

**7. Психологія**



## Відділення Наук про Землю

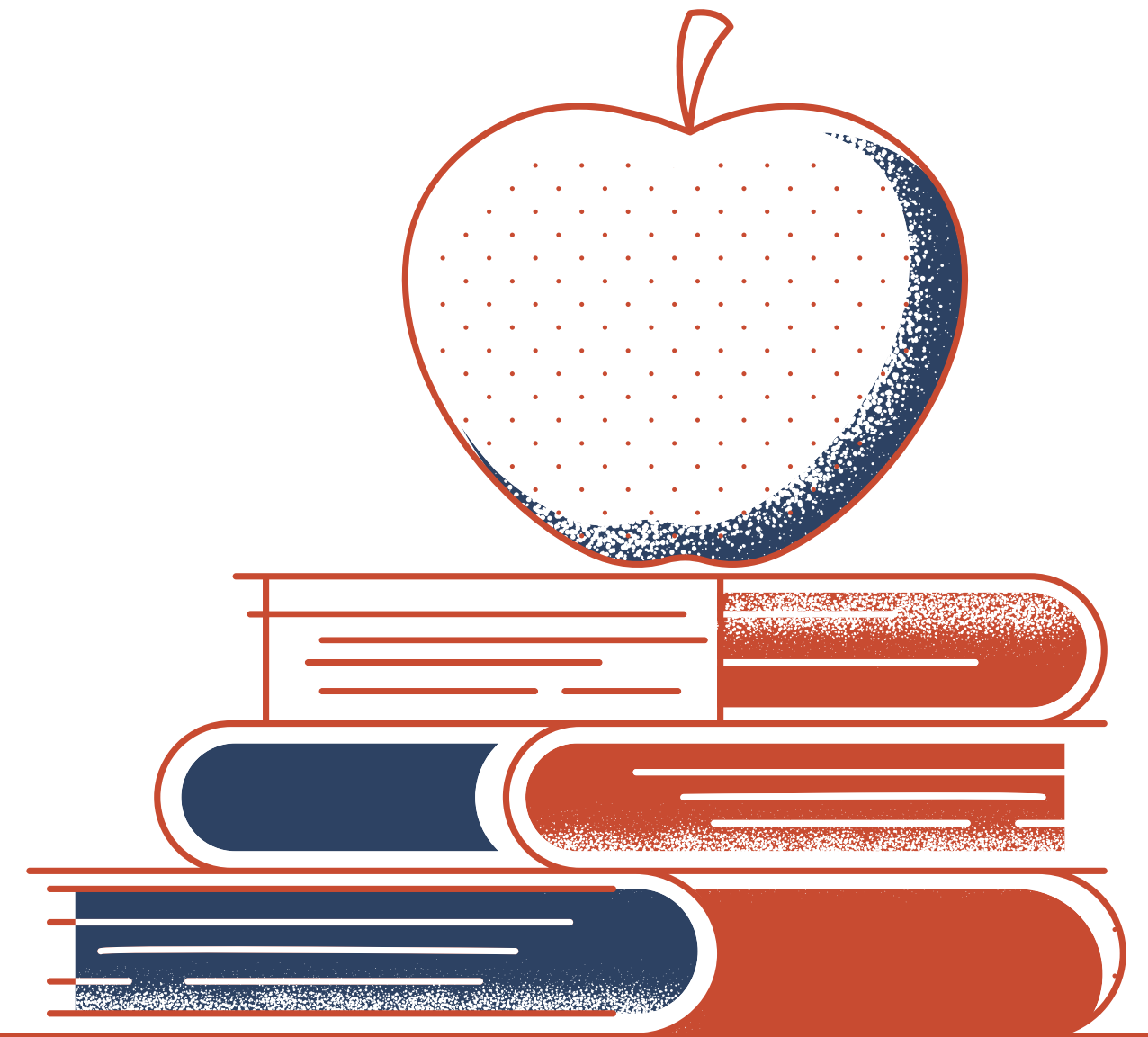
**1. Географія**

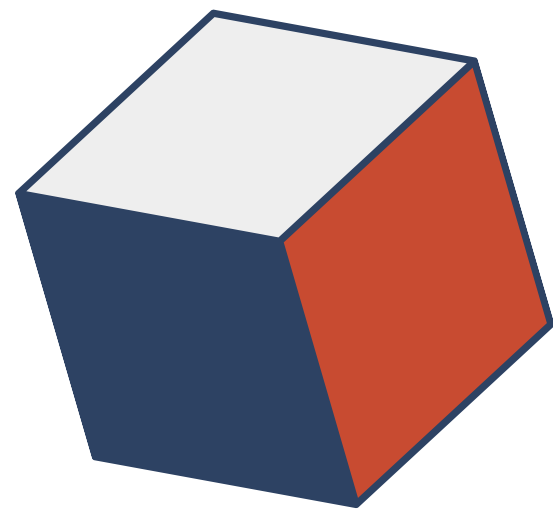
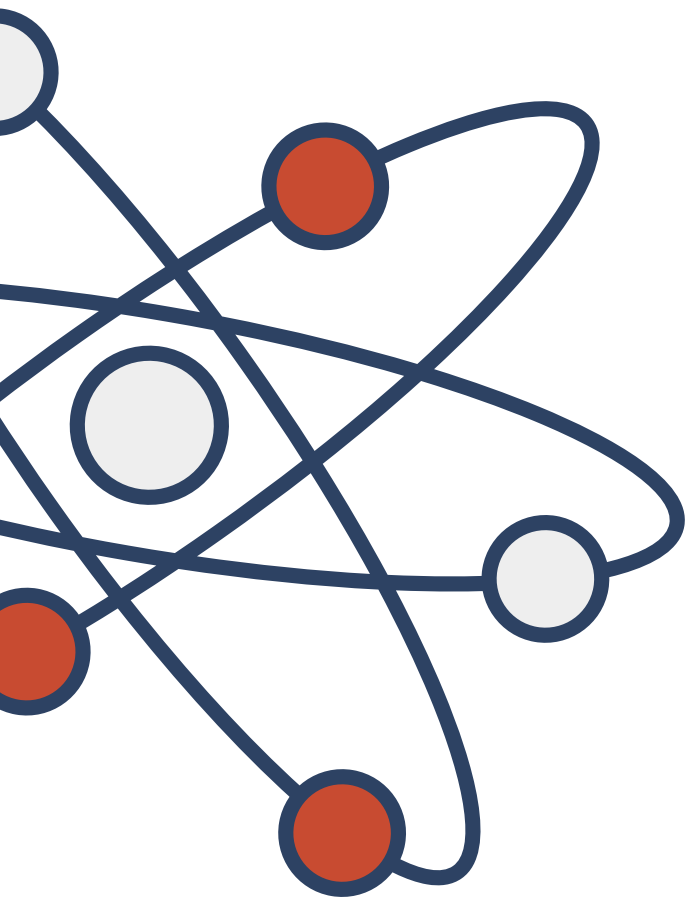
**2. Геологія, гідрогеологія та геофізика**

3. Метеорологія та кліматологія

4. Гідрологія

**5. Геоінформаційні системи та дистанційне зондування Землі**





## Відділення Інформаційних технологій

1. Комп'ютерна інженерія

2. Кібербезпека

3. Програмна інженерія

4. Системи та технології штучного інтелекту

5. Internet-технології та WEB дизайн

6. Навчальні, ігрові програми та віртуальна реальність



## Відділення Математики

1. Математика

2. Прикладна математика

**3. Статистика**





## відділення Фізики і астрономії

1. Теоретична фізика

**2. Прикладна фізика**

**3. Астрономія**

4. Аерофізика та космічні дослідження



## **Відділення Економіки**

**1. Економіка та економічна політика**

**2. Прикладна макро- та мікроекономіка**

**3. Фінанси, банківська справа та страхування**

**4. Менеджмент та маркетинг**

## Відділення Хімії та біології

1. Загальна біологія

2. Біологія людини

**3. Ботаніка**

**4. Зоологія**

5. Медицина

**6. Охорона здоров'я**

7. Хімія



**Відділення Екології та  
аграрних наук**

1. Екологія

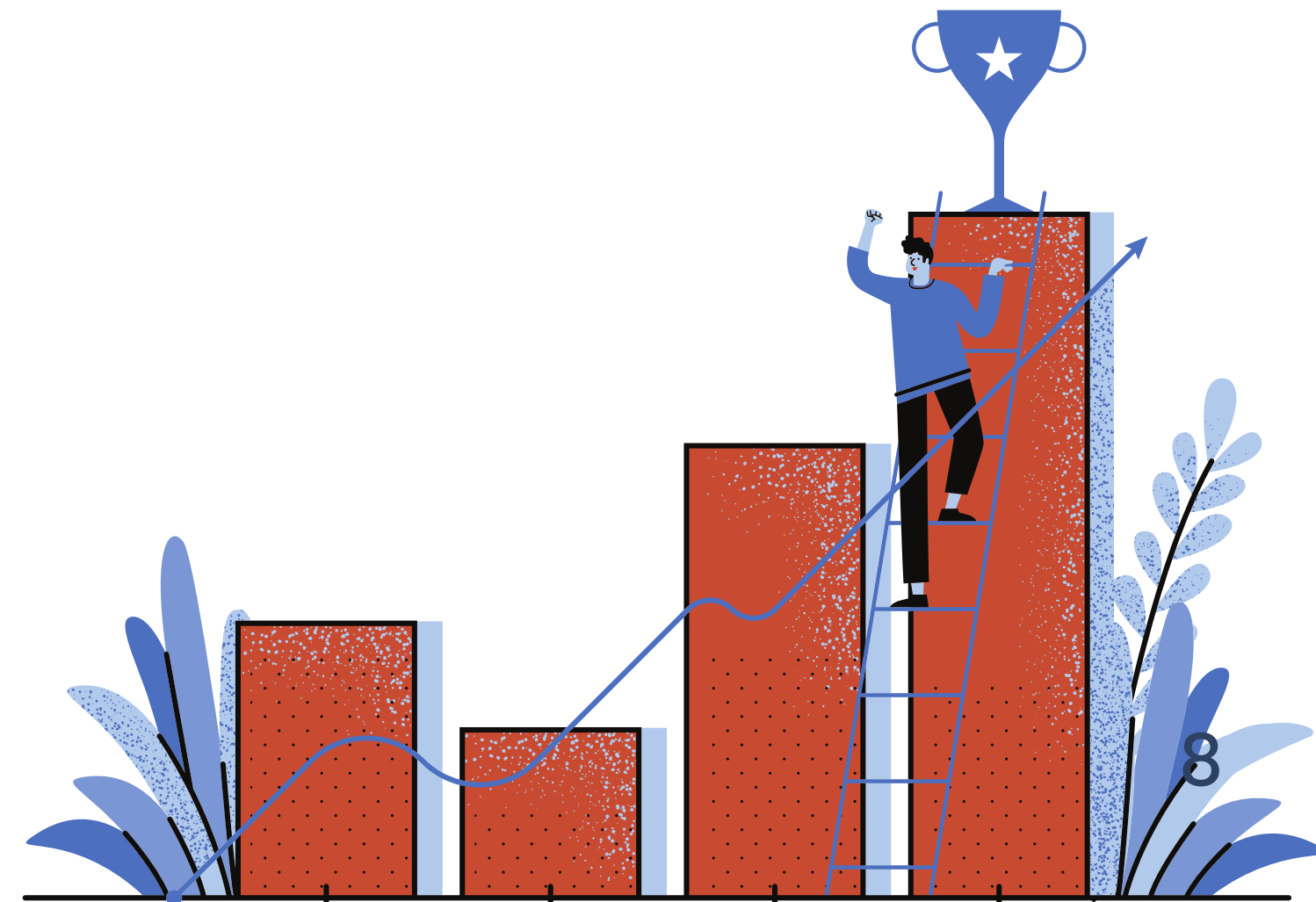
2. Охорона довкілля та раціональне  
природокористування

3. Агрономія

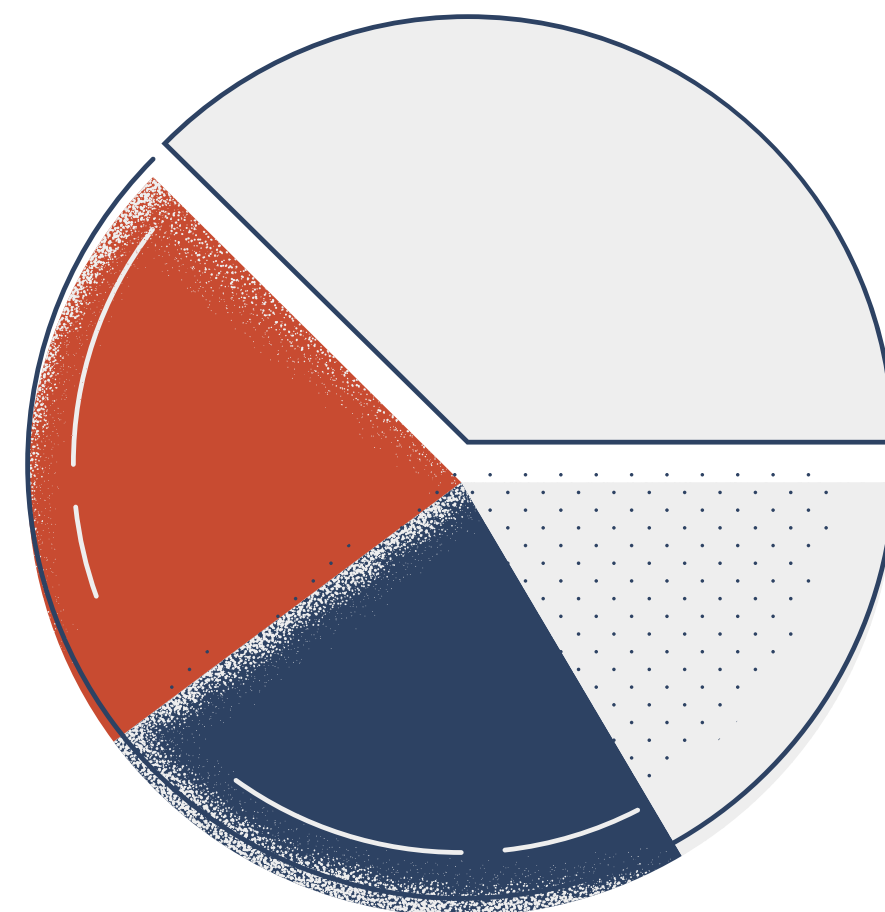
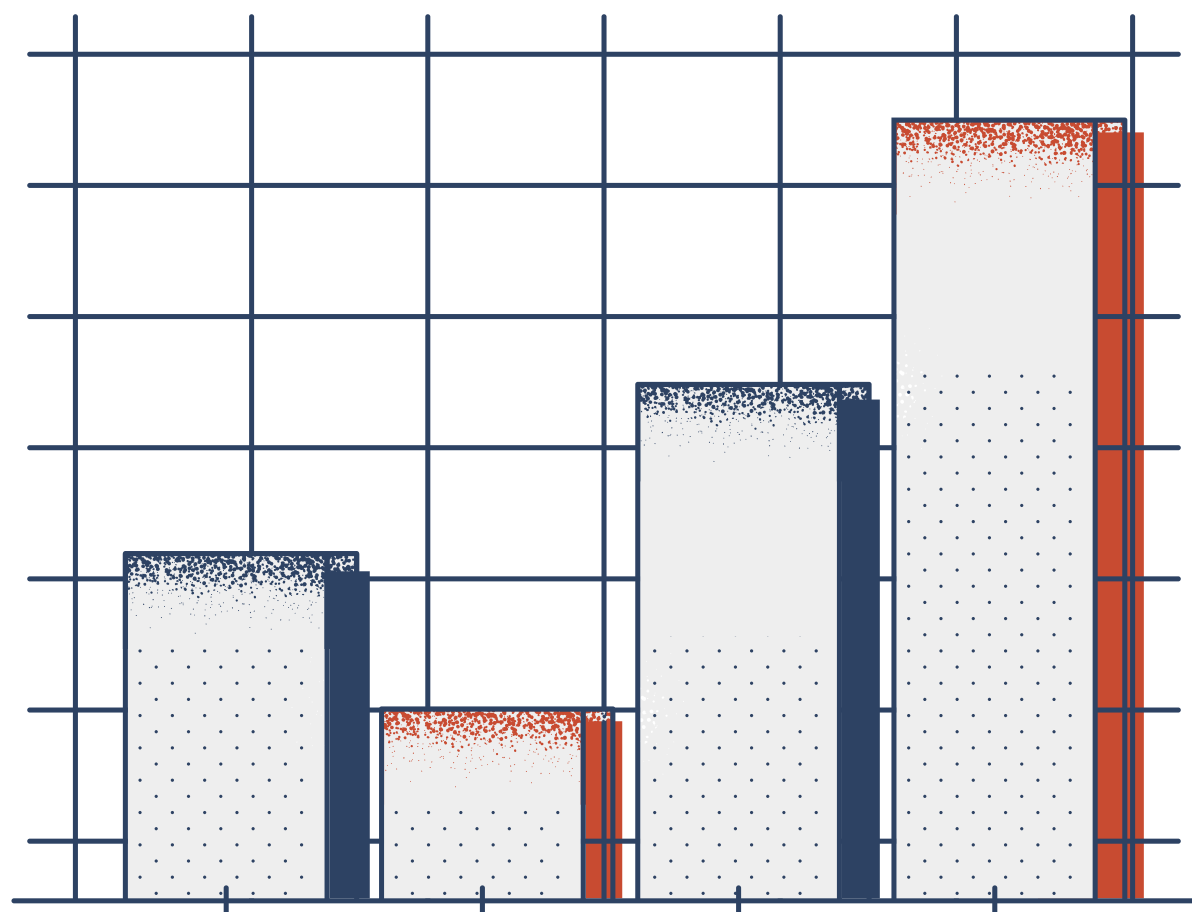
**4. Технологія виробництва продукції  
тваринництва та ветеринарної медицини**

5. Лісознавство

6. Селекція та генетика



# Змінюємо алгоритм прийому робіт. Що варто врахувати і про що пам'ятати



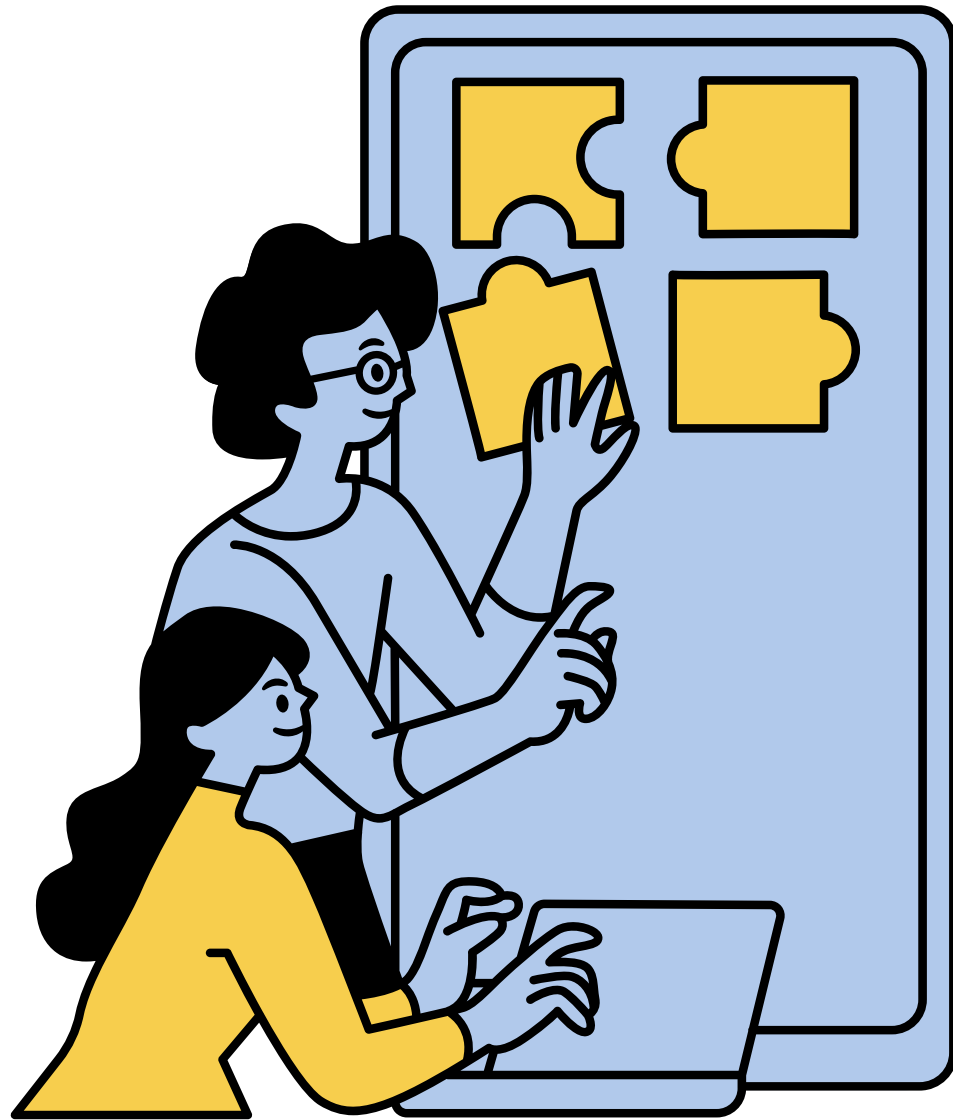
# Як подати роботу та документи на Конкурс-захист 2022–2023 навчального року?



1. Завантажте пакет документів для участі в конкурсі: дослідницьку роботу, мотиваційний лист, постер, Декларацію академічної доброчесності, особисті документи на гугл-диск. Посилання на власний гугл-диск з відкритим доступом надсилаєте на електронну адресу Житомирського територіального відділення МАН України [ocnttum@ukr.net](mailto:ocnttum@ukr.net)

## Як подати роботу та документи на Конкурс-захист 2022–2023 навчального року?

2. На гугл-диску формуємо папки, підписані за назвою секції та прізвиську дитини. Ця папка має містити всю документацію конкретної дитини.



Фольклористика.  
Кушнір Марія

# Як подати роботу та документи на Конкурс-захист 2022–2023 навчального року?

3. Наказ про підсумки та статистична інформація завантажується окремою папкою та називається назвою наукового товариства.



Наукове товариство  
"Клуб МАНівців"



## Як подати роботу та документи на Конкурс-захист 2022–2023 навчального року?

4. Реєстрація кожного учасника відбуватиметься через гугл-форму, посилання на яку буде надіслано ДОДАТКОВИМ ЛИСТОМ.

**Пам'ятайте: Один учасник – одна заповнена форма!**

**Важливо дотримуватися термінів реєстрації. По закінченню термінів реєстрації гугл-форму буде закрито.**



# Форма для реєстрації



Заявка учасника II обласного етапу конкурсу-захисту наукових робіт



Надіслати



0

Запитання

Відповіді

Налаштування



*Заявка учасника II обласного етапу конкурсу-захисту наукових робіт Малої академії наук України*

Опис форми

Електронна адреса \*

Дійсна електронна адреса

За допомогою цієї форми збираються електронні адреси. [Змінити налаштування](#)



Заявка учасника II о...



UK



11:13

# Форма для реєстрації

Відділення

3 варіантами відповіді

- Літературознавства, фольклористики та мистецтвознавства
- Мовознавства
- Філософії та суспільствознавства
- Історії
- Наук про Землю
- Технічних наук
- Інформаційних технологій
- Математики

UK 11:14

# Форма для реєстрації

Обов'язково

Секція \*

- Українська література
- Зарубіжна література
- Фольклористика
- Мистецтвознавство
- Літературна творчість
- Кримськотатарська гуманітаристика
- Українська мова
- Іспанська мова

UK 11:16

# Форма для реєстрації



Заявка учасника II обласного етапу конкурсу-захисту наукових робіт |



Надіслати



0

Запитання

Відповіді

Налаштування

Тема наукової роботи \*

Текст запитання з довгими відповідями

Прізвище, ім'я, по батькові учасника \*

Текст запитання з довгими відповідями

Контактний номер телефону учасника (з можливістю спілкування у чатах viber) \*

Текст запитання з короткими відповідями

Наукове товариство \*



Заявка учасника II о...



UK



11:17

# Форма для реєстрації



Заявка учасника II обласного етапу конкурсу-захисту наукових робіт



Надіслати



0

Запитання

Відповіді

Налаштування

Навчальний заклад \*

Текст запитання з довгими відповідями

Клас \*

Текст запитання з короткими відповідями

Педагогічний керівник \*

Текст запитання з довгими відповідями



Заявка учасника II о...



UK



11:19

# Форма для реєстрації



Заявка учасника II обласного етапу конкурсу-захисту наукових робіт



Надіслати



Запитання

Відповіді

Налаштування

Посада педагогічного керівника \*

Текст запитання з довгими відповідями

Контактний номер телефону педагогічного керівника \*

Текст запитання з довгими відповідями

Науковий керівник \*

Текст запитання з довгими відповідями



Заявка учасника II о...



UK



11:20

# Форма для реєстрації



Заявка учасника II обласного етапу конкурсу-захисту наукових робіт



Усі зміни збережено на Диску



Надіслати



Запитання

Відповіді

Налаштування

Науковий керівник\*

Текст запитання з довгими відповідями

Посада наукового керівника\*

Текст запитання з довгими відповідями

Контактний номер телефону наукового керівника\*

Текст запитання з довгими відповідями



Заявка учасника II о...



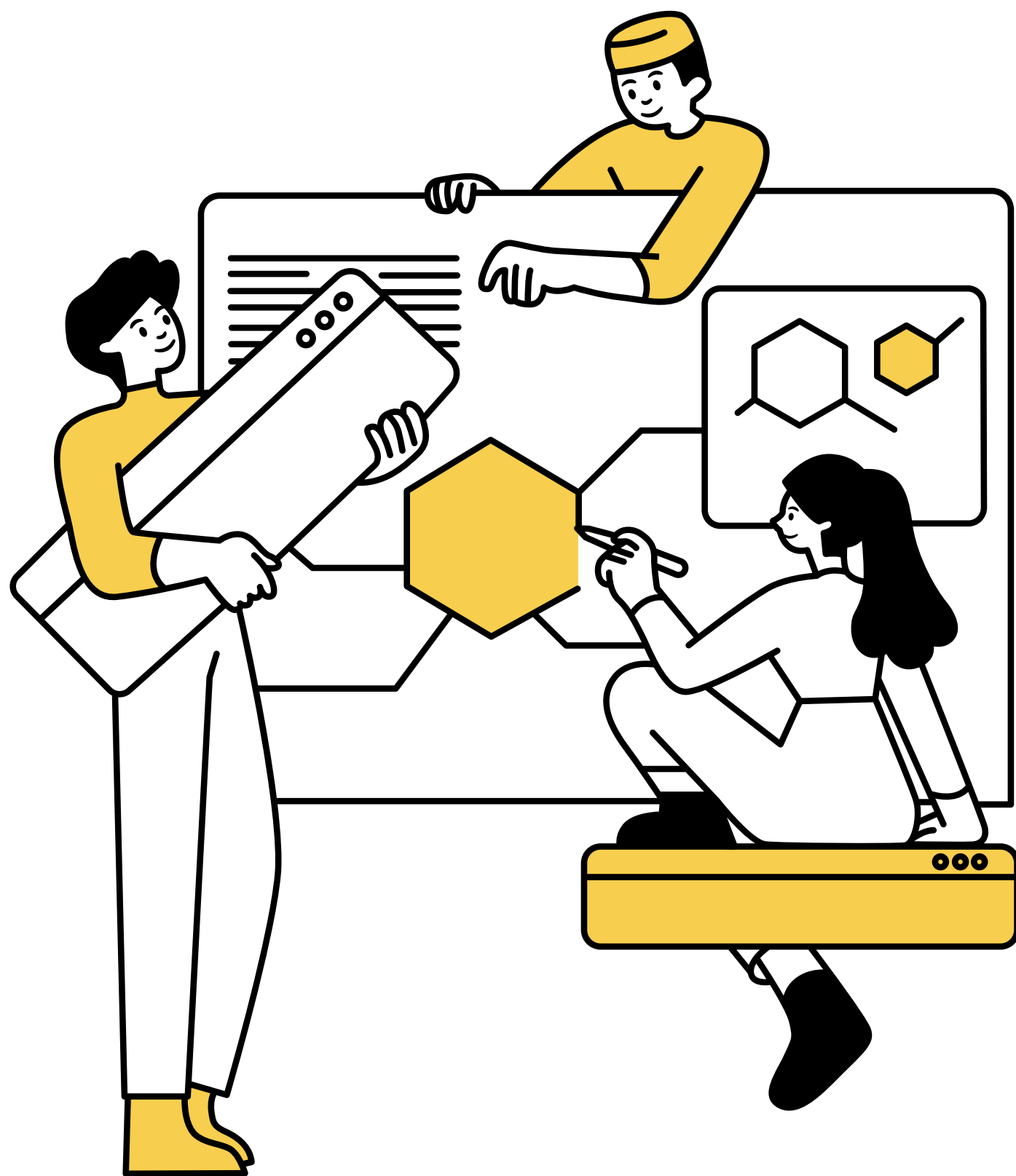
UK



11:21



## Як подати роботу та документи на Конкурс-захист 2022–2023 навчального року?



5. Окрім електронного формату документів важливо подати паперовий варіант. Ми максимально переходимо на дистанційний формат прийому робіт, враховуючи всі реалії сьогодення. Тому просимо надсилати **пакет документів для участі в конкурсі: дослідницьку роботу, мотиваційний лист, постер, Декларацію академічної доброчесності, особисті документи** будь-якою доступною у вашому регіоні поштою.

**Графік  
подання робіт (і супровідної документації)  
на II етап Всеукраїнського конкурсу-захисту науково-дослідницьких робіт  
учнів-членів Житомирського територіального відділення Малої академії наук**

<b>Територіальна громада (ТГ)</b>	<b>Дата</b>
<b>Заклади освіти обласного підпорядкування</b>	<b>23.01.2023</b>
<b>Бердичівська ТГ</b>	<b>23.01.2023</b>
<b>Гришковецька ТГ</b>	<b>23.01.2023</b>

**Графік**  
**подання робіт (і супровідної документації)**  
**на II етап Всеукраїнського конкурсу-захисту науково-дослідницьких робіт**  
**учнів-членів Житомирського територіального відділення Малої академії наук**

<b>Територіальна громада (ТГ)</b>	<b>Дата</b>
<b>Червоненська ТГ</b>	<b>23.01.2023</b>
<b>Райгородська ТГ</b>	<b>23.01.2023</b>
<b>Семенівська ТГ</b>	<b>23.01.2023</b>
<b>Швайківська ТГ</b>	<b>23.01.2023</b>
<b>Андрушівська ТГ</b>	<b>23.01.2023</b>
<b>Краснопільська ТГ</b>	<b>23.01.2023</b>

**Графік**  
**подання робіт (і супровідної документації)**  
**на II етап Всеукраїнського конкурсу-захисту науково-дослідницьких робіт**  
**учнів-членів Житомирського територіального відділення Малої академії наук**

<b>Територіальна громада (ТГ)</b>	<b>Дата</b>
<b>Ружинська ТГ</b>	<b>23.01.2023</b>
<b>Вчорайшенська ТГ</b>	<b>23.01.2023</b>
<b>Волицька ТГ</b>	<b>24.01.2023</b>
<b>Брусилівська ТГ</b>	<b>24.01.2023</b>
<b>Корнинська ТГ</b>	<b>24.01.2023</b>
<b>Житомирська ТГ</b>	<b>24.01.2023</b>

**Графік**  
**подання робіт (і супровідної документації)**  
**на II етап Всеукраїнського конкурсу-захисту науково-дослідницьких робіт**  
**учнів-членів Житомирського територіального відділення Малої академії наук**

<b>Територіальна громада (ТГ)</b>	<b>Дата</b>
<b>Курненська ТГ</b>	<b>24.01.2023</b>
<b>Коростишівська ТГ</b>	<b>24.01.2023</b>
<b>Радомишльська ТГ</b>	<b>24.01.2023</b>
<b>Миропільська ТГ</b>	<b>24.01.2023</b>
<b>Квітнева ТГ</b>	<b>24.01.2023</b>
<b>Новогуйвинська ТГ</b>	<b>24.01.2023</b>

**Графік  
подання робіт (і супровідної документації)  
на II етап Всеукраїнського конкурсу-захисту науково-дослідницьких робіт  
учнів-членів Житомирського територіального відділення Малої академії наук**

<b>Територіальна громада (ТГ)</b>	<b>Дата</b>
<b>Харитонівська ТГ</b>	<b>24.01.2023</b>
<b>Романівська ТГ</b>	<b>24.01.2023</b>
<b>Оліївська ТГ</b>	<b>24.01.2023</b>
<b>Хорошівська ТГ</b>	<b>24.01.2023</b>
<b>Чуднівська ТГ</b>	<b>24.01.2023</b>
<b>Глибочицька ТГ</b>	<b>25.01.2023</b>

**Графік  
подання робіт (і супровідної документації)  
на II етап Всеукраїнського конкурсу-захисту науково-дослідницьких робіт  
учнів-членів Житомирського територіального відділення Малої академії наук**

<b>Територіальна громада (ТГ)</b>	<b>Дата</b>
<b>Високівська ТГ</b>	<b>25.01.2023</b>
<b>Старосілецька ТГ</b>	<b>25.01.2023</b>
<b>Березівська ТГ</b>	<b>25.01.2023</b>
<b>Потіївська ТГ</b>	<b>25.01.2023</b>
<b>Новоборівська ТГ</b>	<b>25.01.2023</b>
<b>Вільшанська ТГ</b>	<b>25.01.2023</b>

**Графік  
подання робіт (і супровідної документації)  
на II етап Всеукраїнського конкурсу-захисту науково-дослідницьких робіт  
учнів-членів Житомирського територіального відділення Малої академії наук**

<b>Територіальна громада (ТГ)</b>	<b>Дата</b>
<b>Городоцька ТГ</b>	<b>25.01.2023</b>
<b>Любарська ТГ</b>	<b>25.01.2023</b>
<b>Попільнянська ТГ</b>	<b>25.01.2023</b>
<b>Станишівська ТГ</b>	<b>25.01.2023</b>
<b>Тетерівська ТГ</b>	<b>25.01.2023</b>
<b>Черняхівська ТГ</b>	<b>25.01.2023</b>



**Графік**  
**подання робіт (і супровідної документації)**  
**на II етап Всеукраїнського конкурсу-захисту науково-дослідницьких робіт**  
**учнів-членів Житомирського територіального відділення Малої академії наук**

<b>Територіальна громада (ТГ)</b>	<b>Дата</b>
<b>Андрушківська ТГ</b>	<b>25.01.2023</b>
<b>Вишевицька ТГ</b>	<b>25.01.2023</b>
<b>Пулинська ТГ</b>	<b>25.01.2023</b>
<b>Білокоровицька ТГ</b>	<b>26.01.2023</b>
<b>Горщиківська ТГ</b>	<b>26.01.2023</b>
<b>Лугинська ТГ</b>	<b>26.01.2023</b>

**Графік  
подання робіт (і супровідної документації)  
на II етап Всеукраїнського конкурсу-захисту науково-дослідницьких робіт  
учнів-членів Житомирського територіального відділення Малої академії наук**

<b>Територіальна громада (ТГ)</b>	<b>Дата</b>
<b>Овруцька ТГ</b>	<b>26.01.2023</b>
<b>Іршанська ТГ</b>	<b>26.01.2023</b>
<b>Чоповицька ТГ</b>	<b>26.01.2023</b>
<b>Ушомирська ТГ</b>	<b>26.01.2023</b>
<b>Словечанська ТГ</b>	<b>26.01.2023</b>
<b>Гладковицька ТГ</b>	<b>26.01.2023</b>

**Графік  
подання робіт (і супровідної документації)  
на II етап Всеукраїнського конкурсу-захисту науково-дослідницьких робіт  
учнів-членів Житомирського територіального відділення Малої академії наук**

<b>Територіальна громада (ТГ)</b>	<b>Дата</b>
<b>Олевська ТГ</b>	<b>26.01.2023</b>
<b>Малинська ТГ</b>	<b>26.01.2023</b>
<b>Коростенська ТГ</b>	<b>26.01.2023</b>
<b>Народицька ТГ</b>	<b>26.01.2023</b>
<b>Городницька ТГ</b>	<b>27.01.2023</b>
<b>Брониківська ТГ</b>	<b>27.01.2023</b>

**Графік  
подання робіт (і супровідної документації)  
на II етап Всеукраїнського конкурсу-захисту науково-дослідницьких робіт  
учнів-членів Житомирського територіального відділення Малої академії наук**

<b>Територіальна громада (ТГ)</b>	<b>Дата</b>
<b>Довбиська ТГ</b>	<b>27.01.2023</b>
<b>Дубрівська ТГ</b>	<b>27.01.2023</b>
<b>Новоград-Волинська ТГ</b>	<b>27.01.2023</b>
<b>Чижівська ТГ</b>	<b>27.01.2023</b>
<b>Стриївська ТГ</b>	<b>27.01.2023</b>
<b>Барашівська ТГ</b>	<b>27.01.2023</b>

**Графік  
подання робіт (і супровідної документації)  
на II етап Всеукраїнського конкурсу-захисту науково-дослідницьких робіт  
учнів-членів Житомирського територіального відділення Малої академії наук**

<b>Територіальна громада (ТГ)</b>	<b>Дата</b>
<b>Баранівська ТГ</b>	<b>27.01.2023</b>
<b>Ємільчинська ТГ</b>	<b>27.01.2023</b>
<b>Піщівська ТГ</b>	<b>27.01.2023</b>
<b>Ярунська ТГ</b>	<b>27.01.2023</b>

Дякуємо за увагу!

